

賃料	管理費等
285,000円	0円

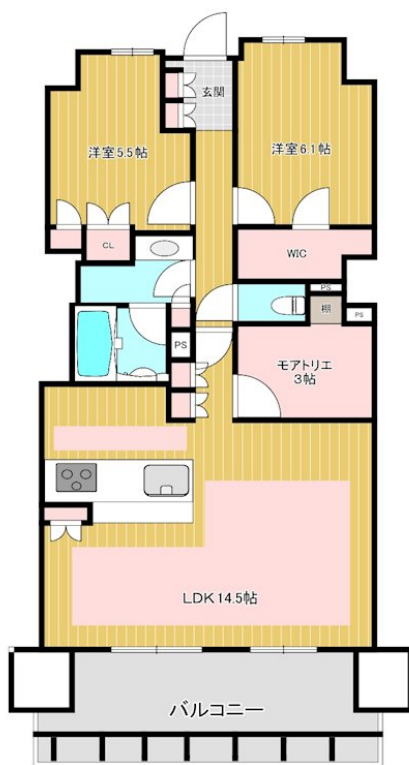
オートロック付き分譲鉄筋コンクリート造・免震

2F以上,オートロック,セキュリティ有り,モニタ付オートロック,防犯ガラス,陽当たり良好,駅まで平坦,始発駅,分譲タイプ,防犯カメラ,免震構造,メールボックス,セキュリティ会社加入済

【外観】



【間取り図】



図面と現況が異なる場合は現況が優先となります。

間取りの「S」はサービスルーム(納戸)です。

間取り	2SLDK		
敷金	1ヶ月	礼金	1ヶ月
敷引/償却金	-	保証金	-
物件種別	マンション		
建物名・部屋番号	大宮スカイ&スクエア ザ・タワー 1208号室		
物件所在地	埼玉県さいたま市大宮区桜木町2丁目902		
交通	京浜東北線 大宮(埼玉)駅 徒歩5分 湘南新宿ライン 大宮(埼玉)駅 徒歩5分		
間取詳細			
構造・規模	鉄筋コンクリート 28階建 12階		
専有面積	73.16㎡	向き	南
築年月	2024年7月	契約期間	2年
損害保険	有 24ヶ月	入居時期	即時
駐車場	無		
設備	24時間換気システム,3点給湯,TVインターホン,インターネット専用線各部屋配線済み,インターネット		
その他費用	[一時金] 退去ハウスクリーニング費用(初回契約時):70,950円 [月次費用] シャーメゾンライフSUPPORT24:1,320円 [備考] 退去ハウスクリーニング費用(初回契約時)70,950円(税込)をご負担いただきます。		
入居諸条件	ペット不可 事務所不可 楽器等の使用不可 二人可		
保証会社	必須(オリコフォレントインシュア) 初回保証事務手数料33,000円/毎月総賃料の2% (総賃料:家賃+共益費+ライフサポート24)		
備考	大宮駅徒歩5分の新築分譲賃貸マンションです。 オートロック付き分譲鉄筋コンクリート造・免震構造のため安心して生活できます!		

情報更新日2025年2月15日

No.000005037

お問合せ先



埼玉県知事(7)第17042号
全日本不動産保証協会

有限会社ヒロックス 大宮東口店

埼玉県さいたま市大宮区大門町1丁目24-1-1
TEL:048-658-7788 FAX:048-658-7789
E-mail: hirox-higashi@hirox-net.co.jp
URL: http://www.hirox-omiyahigashi-net.co.jp/



携帯サイトから物件詳細を閲覧できます!

取引態様	手数料負担の割合	貸主	0%	借主	100%
仲介元付(専任)	手数料配分の割合	元付	0%	客付	100%