

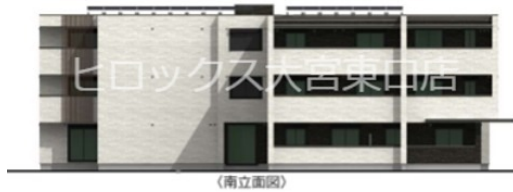
FOR RENT

賃料	管理費等
193,000円	8,000円

駅から徒歩5分で周辺には徒歩10分圏内でコンビニ

モニタ付オートロック,防犯カメラ

【外観】



【間取り図】



図面と現況が異なる場合は現況が優先となります。

間取りの「S」はサービスルーム(納戸)です。

間取り	2LDK		
敷金	無	礼金	2ヶ月
敷引/償却金	-	保証金	-
物件種別	マンション		
建物名・部屋番号	リラフォート 慎 105号室		
物件所在地	埼玉県さいたま市中央区下落合3丁目1-22		
交通	京浜東北線 与野駅 徒歩6分 埼京線 北与野駅 徒歩14分		
間取詳細	LDK(14.3畳) 洋室(6.8畳) 洋室(5畳)		
構造・規模	鉄骨 3階建 1階		
専有面積	68.58㎡	向き	西
築年月	2025年7月	契約期間	2年
損害保険	有 24ヶ月	入居時期	2025年7月中旬予定
駐車場	有(敷地内) 23000円/月~ 駐輪場		
設備	3口以上コンロ, 3点給湯, B S, C A T V, I Hクッキングヒーター, T Vインターホン, インターホン, ウ		
その他費用	[一時金] スマートロック設定費用: 16,500円 ハウスクリーニング費用(契約時): 65,340円 [月次費用] シャーメゾンライフSUPPORT24: 1,320円 [備考] 解約告知2ヶ月前及び解約時月割り精算		
入居諸条件	ペット不可 事務所不可 楽器等の使用不可 二人可		
保証会社	必須(オリコフォレントインシュア) 初回引落時: 33,000円 月額保証料: 総賃料の2%		
備考	解約告知2ヶ月前及び解約時月割り精算		

情報更新日2025年5月21日

No.000006128

お問合せ先



埼玉県知事(7)第17042号
全日本不動産保証協会

有限会社ヒロックス 大宮東口店

埼玉県さいたま市大宮区大門町1丁目24-1-1
TEL:048-658-7788 FAX:048-658-7789
E-mail: hirox-higashi@hirox-net.co.jp
URL: http://www.hirox-omiyahigashi-net.co.jp/



携帯サイトから物件詳細を閲覧できます!

取引態様	手数料負担の割合	貸主	0%	借主	100%
仲介元付(専任)	手数料配分の割合	元付	0%	客付	100%