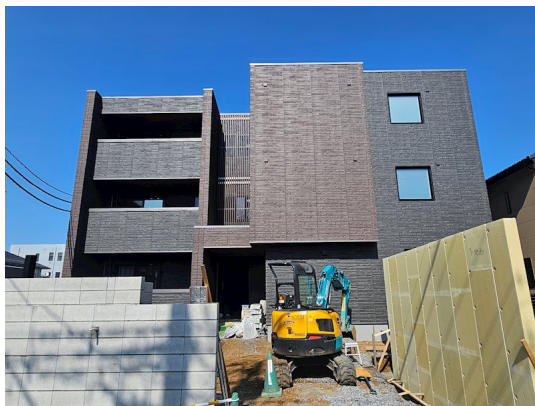


賃料	管理費等
139,000円	10,000円

級感のあるホテルライク仕様の人気の新築シャー

オートロック,駅まで平坦,閑静な住宅街,メールボックス

【外観】



【間取り図】



間取り	1LDK		
敷金	無	礼金	2ヶ月
敷引/償却金	-	保証金	-
物件種別	マンション		
建物名・部屋番号	リッツ・リン 306号室		
物件所在地	埼玉県さいたま市北区植竹町1丁目41-5		
交通	東武野田線 北大宮駅 徒歩6分		
間取詳細			
構造・規模	鉄骨 3階建 3階		
専有面積	48.88㎡	向き	
築年月	2026年6月中旬	契約期間	2年
損害保険	有	入居時期	2026年6月下旬予定
駐車場	有(敷地内) 12100円/月 駐輪場		
設備	IHクッキングヒーター,TVインターホン,カウンターキッチン,ガスコンロ設置済,グリル,バス・トイレ		
その他費用	[一時金] スマートロック設定費用:16,500円 シャーメゾンライフSUPPORT24:1,320円 退去クリーニング費用(初回契約時):73,150円 [備考] ・ペット飼育時:敷金1ヶ月+ライフアシスト加入(入会費10,200円,月会費820円)		
入居諸条件	ペット可 事務所不可 楽器等の使用不可 学生不可		
保証会社	必須(オリコフォレントインシュア) 初期手数料は33,000円 毎月総賃料(家賃+共益費+シャーメゾンライフSUPPORT24)の2%		
備考	解約告知2ヶ月前及び解約時月割り精算		

図面と現況が異なる場合は現況が優先となります。

間取りの「S」はサービスルーム(納戸)です。

情報更新日2026年6月16日

No.0000010057



埼玉県知事(7)第17042号
全日本不動産保証協会

有限会社ヒロックス 大宮東口店

埼玉県さいたま市大宮区大門町1丁目24-1-1
TEL:048-658-7788 FAX:048-658-7789
E-mail: hirox-higashi@hirox-net.co.jp
URL: http://www.hirox-omiyahigashi-net.co.jp/



携帯サイトから物件詳細を閲覧できます!

取引態様	手数料負担の割合	貸主	0%	借主	100%
	手数料配分の割合	元付	0%	客付	100%