

FOR RENT

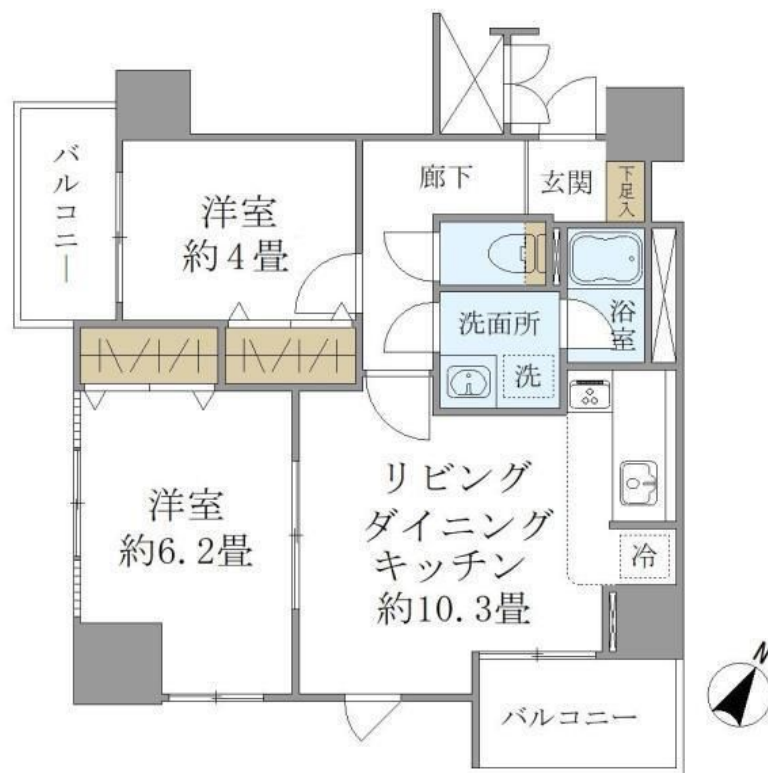
賃料	管理費等
145,000円	5,000円

防犯カメラ 外壁タイル張り 2F以上 オートロック 角住戸

【外観】



【間取り図】



間取り	2LDK		
敷金	1ヶ月	礼金	無
敷引 / 償却金	-	保証金	-
物件種別	マンション		
建物名・部屋番号	I S M大宮 902号室		
物件所在地	埼玉県さいたま市大宮区土手町1丁目24-1		
交通	京浜東北線 大宮(埼玉)駅 徒歩11分 東武野田線 北大宮駅 徒歩7分		
間取詳細			
構造・規模	鉄筋コンクリート 11階建 9階		
専有面積	46.81㎡	向き	南東
築年月	1989年11月	契約期間	2年
損害保険		入居時期	即時
駐車場	空無 駐輪場		
設備	エレベーター 宅配BOX システムキッチン 3口以上コンロ バス・トイレ別 シャワー 温水洗浄便座		
その他費用	[一時金] 鍵交換費用: 22,000円		
入居諸条件	二人可		
保証会社	必須 ・当社指定の保証会社利用必須。(初回保証料: 賃料等の50%、月額支払手数料: 賃料等の)		
備考			

図面と現況が異なる場合は現況が優先となります。

間取りの「S」はサービスルーム(納戸)です。

情報更新日2025年12月7日

No.0000010124

お問合せ先



埼玉県知事(7)第17042号
全日本不動産保証協会

有限会社ヒロックス 大宮東口店

埼玉県さいたま市大宮区大門町1丁目24-1-1
TEL:048-658-7788 FAX:048-658-7789
E-mail: hirox-higashi@hirox-net.co.jp
URL: http://www.hirox-omiyahigashi-net.co.jp/



携帯サイトから物件詳細を閲覧できます!

取引態様	手数料負担の割合	貸主	借主
仲介先物	手数料配分の割合	元付	客付