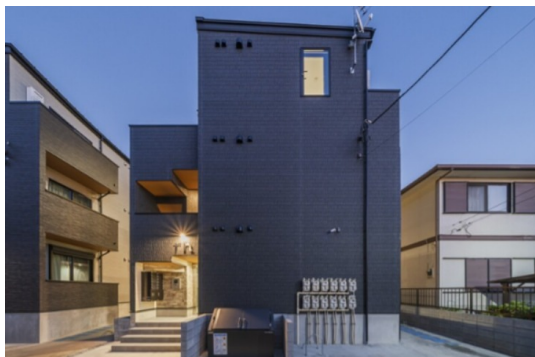


FOR RENT

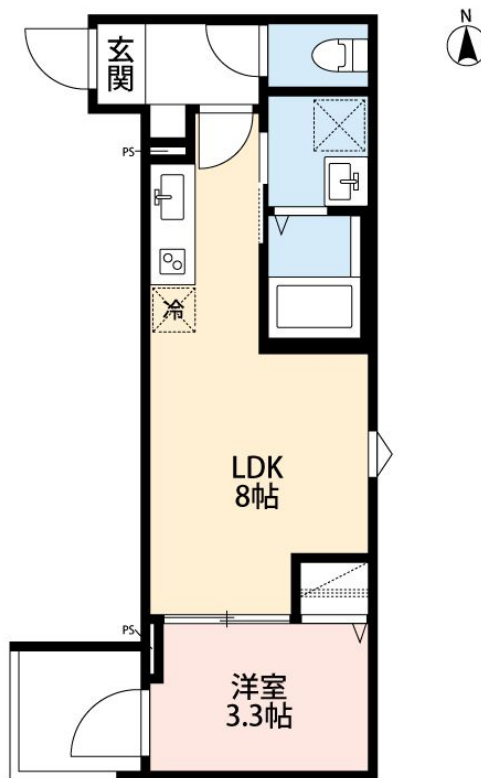
賃料	管理費等
83,000円	5,000円

防犯カメラ デザイナーズ 閑静な住宅街 最上階 2F以上 オートロック 角住戸 陽当たり良好

【外観】



【間取り図】



間取り	1LDK		
敷金	無	礼金	無
敷引 / 償却金	-	保証金	-
物件種別	アパート		
建物名・部屋番号	robot home 鉄道博物館 (ロボットホームテッドウハクブツカンツー) 305号		
物件所在地	埼玉県さいたま市北区大成町 4丁目 379-10		
交通	京浜東北線 大宮(埼玉)駅 徒歩29分 東武野田線 北大宮駅 徒歩24分		
間取詳細			
構造・規模	木造 3階建 3階		
専有面積	27.07㎡	向き	西
築年月	2024年11月	契約期間	2年
損害保険	有 2,700円	入居時期	2026年1月20日
駐車場			
設備	敷地内ゴミ置き場 宅配BOX システムキッチン ガスコンロ設置済 2口コンロ バス・トイレ別		
その他費用	[一時金] 鍵交換費用: 22,000円 クリーニング費用: 55,000円 [月次費用] 町会費: 220円		
入居諸条件	二人可 高齢者相談		
保証会社	必須 利用必須【東京】総賃料の100%(支払手数料2%)		
備考			

図面と現況が異なる場合は現況が優先となります。

間取りの「S」はサービスルーム(納戸)です。

情報更新日2025年12月7日

No.0000010284

お問合せ先



埼玉県知事(7)第17042号
全日本不動産保証協会

有限会社ヒロックス 大宮東口店

埼玉県さいたま市大宮区大門町 1丁目 24-1-1

TEL:048-658-7788

FAX:048-658-7789

E-mail: hirox-higashi@hirox-net.co.jp

URL: http://www.hirox-omiyahigashi-net.co.jp/



携帯サイトから物件詳細を閲覧できます！

取引態様	手数料 負担の割合	貸主	借主
仲介先物	手数料 配分の割合	元付	客付