

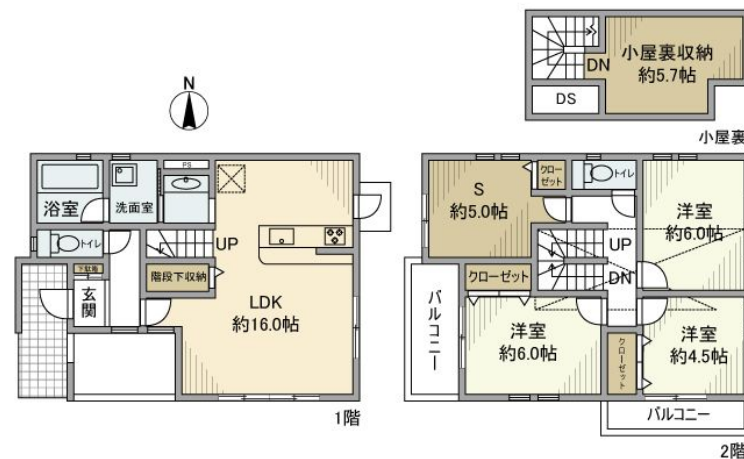
# FOR RENT

賃料	管理費等
170,000円	0円

【外観】



【間取り図】



間取り	3SLDK		
敷金	2ヶ月	礼金	1ヶ月
敷引 / 償却金	-	保証金	-
物件種別	戸建		
建物名・部屋番号	櫛引町戸建		
物件所在地	埼玉県さいたま市大宮区櫛引町 1丁目 0		
交通	京浜東北線 大宮(埼玉)駅 バス5分 櫛引南 バス停徒歩3分		
間取詳細			
構造・規模	木造 2階建 1-2階		
専有面積	92.73㎡	向き	南
築年月	2016年10月	契約期間	定期借家契約 29年
損害保険	有 25,500円 24ヶ月	入居時期	2026年4月上旬
駐車場	付(無料)		
設備	システムキッチン カウンターキッチン ガスコンロ設置済 3口以上コンロ 食器洗浄乾燥機		
その他費用			
入居諸条件			
保証会社	必須 利用必須		
備考			

図面と現況が異なる場合は現況が優先となります。

間取りの「S」はサービスルーム(納戸)です。

情報更新日2026年1月19日

No.0000010455

お問合せ先



埼玉県知事(7)第17042号  
全日本不動産保証協会

有限会社ヒロックス 大宮東口店

埼玉県さいたま市大宮区大門町 1丁目 24-1-1

TEL:048-658-7788

FAX:048-658-7789

E-mail: hirox-higashi@hirox-net.co.jp

URL: http://www.hirox-omiyahigashi-net.co.jp/



携帯サイトから物件詳細を閲覧できます！

取引態様	手数料負担の割合	貸主	借主
仲介先物	手数料配分の割合	元付	客付