

FOR RENT

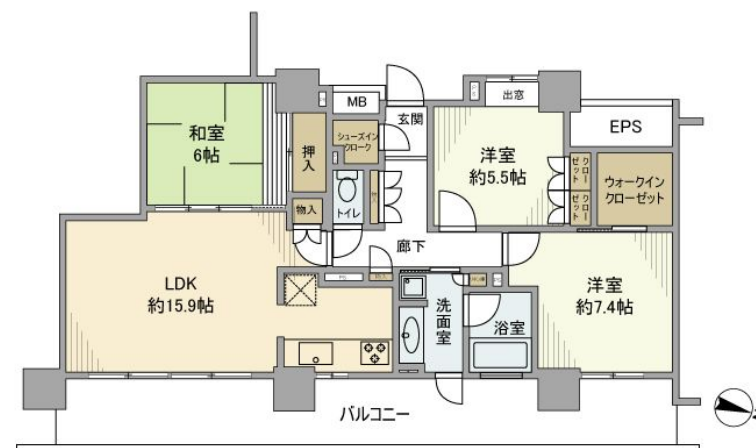
賃料	管理費等
240,000円	0円

2F以上,オートロック,分譲タイプ

【外観】



【間取り図】



間取り	3LDK		
敷金	2ヶ月	礼金	1ヶ月
敷引 / 償却金	-	保証金	-
物件種別	マンション		
建物名・部屋番号	パークハウスさいたま新都心MID TOWER		
物件所在地	埼玉県さいたま市中央区上落合1丁目12-5		
交通	埼京線 北与野駅 徒歩3分 京浜東北線 さいたま新都心駅 徒歩6分		
間取詳細			
構造・規模	鉄筋コンクリート 25階建 6階		
専有面積	82.64㎡	向き	東
築年月	2005年11月	契約期間	定期借家契約 4年
損害保険	有 25,500円 24ヶ月	入居時期	2026年5月中旬
駐車場			
設備	3口以上コンロ, C A T V, I H キッチンヒーター, T V インターホン, インターホン, ウォークインクロー		
その他費用			
入居諸条件			
保証会社	必須 利用必須		
備考			

図面と現況が異なる場合は現況が優先となります。

間取りの「S」はサービスルーム(納戸)です。

情報更新日2026年2月16日

No.0000010549

お問合せ先



埼玉県知事(7)第17042号
全日本不動産保証協会

有限会社ヒロックス 大宮東口店

埼玉県さいたま市大宮区大門町1丁目24-1-1

TEL:048-658-7788

FAX:048-658-7789

E-mail: hirox-higashi@hirox-net.co.jp

URL: http://www.hirox-omiyahigashi-net.co.jp/



携帯サイトから物件詳細を閲覧できます！

取引態様	手数料負担の割合	貸主	借主
仲介先物	手数料配分の割合	元付	客付