

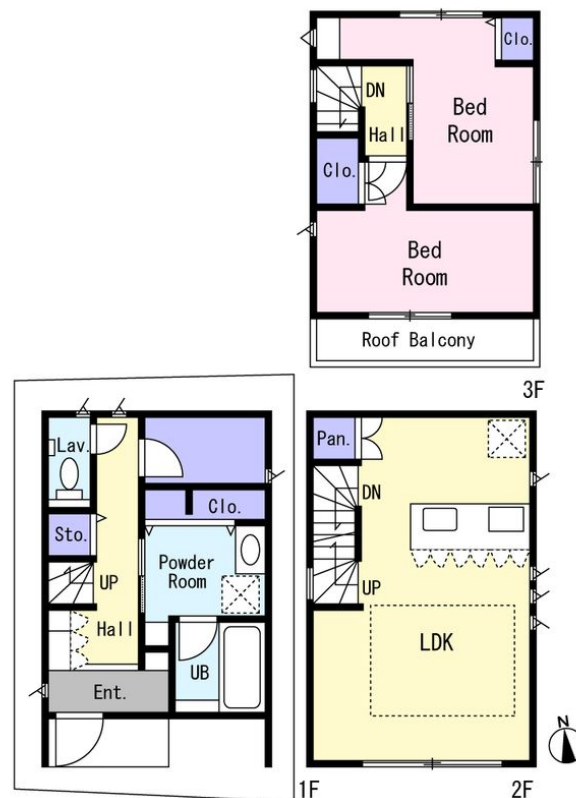
FOR RENT

賃料	管理費等
210,000円	0円

【外観】



【間取り図】



間取り	2SLDK		
敷金	1ヶ月	礼金	1ヶ月
敷引 / 償却金	-	保証金	-
物件種別	戸建		
建物名・部屋番号	浦和区岸町3丁目戸建て		
物件所在地	埼玉県さいたま市浦和区岸町 3 丁目11-6-2		
交通	京浜東北線 浦和駅 徒歩11分		
間取詳細			
構造・規模	木造 3階建 1-3階		
専有面積	76.67㎡	向き	南
築年月	2022年11月	契約期間	2年
損害保険	有 20,600円 24ヶ月	入居時期	相談
駐車場			
設備	システムキッチン バス・トイレ別 浴室乾燥 洗面台 洗面所独立 エアコン インターホン		
その他費用			
入居諸条件			
保証会社	必須 利用必須		
備考			

図面と現況が異なる場合は現況が優先となります。

間取りの「S」はサービスルーム(納戸)です。

情報更新日2026年2月15日

No.0000011132

お問合せ先



埼玉県知事(7)第17042号
全日本不動産保証協会

有限会社ヒロックス 大宮東口店

埼玉県さいたま市大宮区大門町 1 丁目 2 4 - 1 - 1

TEL:048-658-7788

FAX:048-658-7789

E-mail: hirox-higashi@hirox-net.co.jp

URL: http://www.hirox-omiyahigashi-net.co.jp/



携帯サイトから物件詳細を閲覧できます！

取引態様	手数料負担の割合	貸主	借主
仲介先物	手数料配分の割合	元付	客付