

# FOR RENT

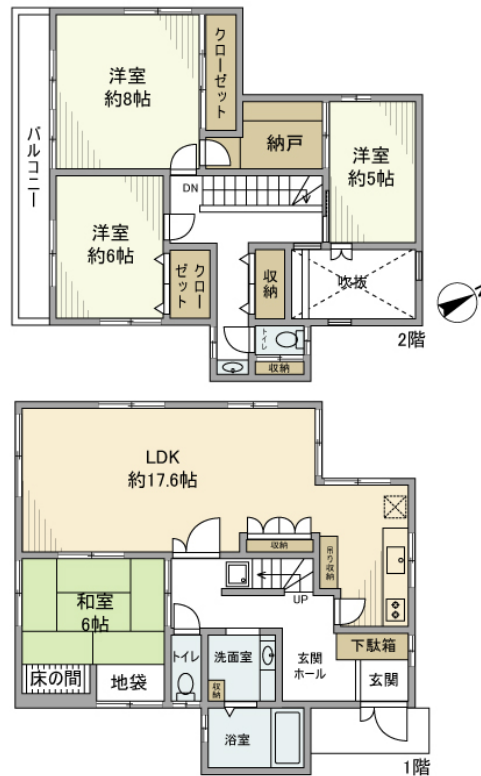
|          |      |
|----------|------|
| 賃料       | 管理費等 |
| 170,000円 | 0円   |

|          |   |      |               |
|----------|---|------|---------------|
| 間取り      | 4LDK  |      |               |
| 敷金       | 2ヶ月   | 礼金   | 1ヶ月           |
| 敷引/償却金   | -   | 保証金  | -             |
| 物件種別     | 戸建  |      |               |
| 建物名・部屋番号 | 領家戸建  |      |               |
| 物件所在地    | 埼玉県さいたま市浦和区領家7丁目9-9   |      |               |
| 交通       | 京浜東北線 与野駅 徒歩14分   |      |               |
| 間取詳細     | LDK(17.6畳) 洋室(5畳) 洋室(6畳) 洋室(8畳) 和室(6畳)  |      |               |
| 構造・規模    | 木造 2階建 1-2階   |      |               |
| 専有面積     | 118.69㎡   | 向き   | 南西            |
| 築年月      | 1985年1月   | 契約期間 | 定借 2029/1/31迄 |
| 損害保険     | 有 25,500円 24ヶ月  | 入居時期 | 即時            |
| 駐車場      | 付(無料)   |      |               |
| 設備       | TVインターホン,インターホン,エアコン,オール電化,ガス給湯,システムキッチン,シャワー,シャワー                                |      |               |
| その他費用    | [一時金] 除菌施工料(契約時のみ): 19,800円<br>[備考] リロサボプラス加入料(月額)2,500円, 駐車場登録料 1台(利用時のみ)11,000円 |      |               |
| 入居諸条件    | 学生限定 二人相談 高齢者相談 子供可 単身相談  |      |               |
| 保証会社     | 必須 必須 保証会社 要: 初回 賃料総額100% + 月額 賃料総額2% (最低1,000円)                                  |      |               |
| 備考       |   |      |               |

【外観】



【間取り図】



図面と現況が異なる場合は現況が優先となります。

間取りの「S」はサービスルーム(納戸)です。

情報更新日2026年6月16日

No.0000011524

お問合せ先



埼玉県知事(7)第17042号  
全日本不動産保証協会

**有限会社ヒロックス 大宮東口店**

埼玉県さいたま市大宮区大門町1丁目24-1-1

TEL:048-658-7788 FAX:048-658-7789

E-mail: hirox-higashi@hirox-net.co.jp

URL: http://www.hirox-omiyahigashi-net.co.jp/



携帯サイトから物件詳細を閲覧できます!

|      |          |    |    |
|------|----------|----|----|
| 取引態様 | 手数料負担の割合 | 貸主 | 借主 |
| 仲介先物 | 手数料配分の割合 | 元付 | 客付 |