

FOR RENT

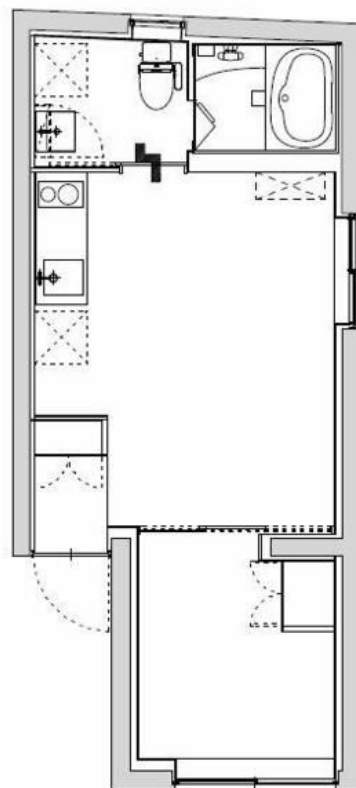
賃料	管理費等
130,000円	8,000円

最上階 2F以上 オートロック ディンプルキー

【外観】



【間取り図】



図面と現況が異なる場合は現況が優先となります。

間取りの「S」はサービスルーム(納戸)です。

間取り	1LDK		
敷金	1ヶ月	礼金	1ヶ月
敷引/償却金	-	保証金	-
物件種別	マンション		
建物名・部屋番号	nido urawa 502号室		
物件所在地	埼玉県さいたま市浦和区仲町1丁目13-5		
交通	京浜東北線 浦和駅 徒歩5分		
間取詳細			
構造・規模	鉄筋コンクリート 5階建 5階		
専有面積	30㎡	向き	南
築年月	2022年12月	契約期間	2年
損害保険	有 20,000円	入居時期	2026年4月10日
駐車場	駐輪場		
設備	宅配BOX システムキッチン IHクッキングヒーター パス・トイレ別 浴室乾燥 温水洗浄便座 洗面台		
その他費用			
入居諸条件	ペット相談 事務所可		
保証会社	必須 利用必須		
備考			

情報更新日2026年4月15日

No.0000011738

お問合せ先



埼玉県知事(7)第17042号
全日本不動産保証協会

有限会社ヒロックス 大宮東口店

埼玉県さいたま市大宮区大門町1丁目24-1-1
TEL:048-658-7788 FAX:048-658-7789
E-mail: hirox-higashi@hirox-net.co.jp
URL: http://www.hirox-omiyahigashi-net.co.jp/



携帯サイトから物件詳細を閲覧できます!

取引態様	手数料負担の割合	貸主	借主
仲介先物	手数料配分の割合	元付	客付