

# FOR RENT

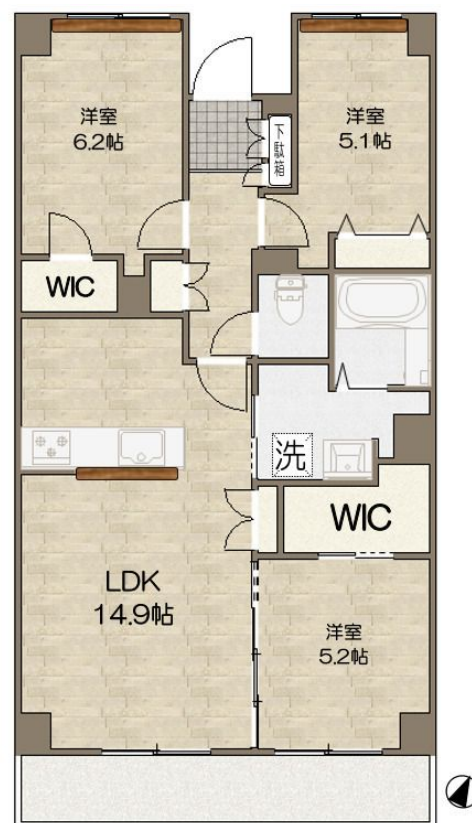
賃料	管理費等
173,000円	15,000円

2F以上 オートロック 陽当たり良好

【外観】



【間取り図】



図面と現況が異なる場合は現況が優先となります。

間取りの「S」はサービスルーム(納戸)です。

間取り	3LDK		
敷金	17.3万円	礼金	17.3万円
敷引/償却金	-	保証金	-
物件種別	マンション		
建物名・部屋番号	CROTH Omiya (クロス大宮) 502号室		
物件所在地	埼玉県さいたま市北区植竹町1丁目17-1		
交通	東武野田線 北大宮駅 徒歩6分		
間取詳細			
構造・規模	鉄筋コンクリート 6階建 5階		
専有面積	71.8㎡	向き	南
築年月	1992年7月	契約期間	2年
損害保険		入居時期	即時
駐車場	有(敷地内) 12100~14300円/月 駐輪場 バイク置き場		
設備	エレベーター 敷地内ゴミ置き場 宅配BOX システムキッチン カウンターキッチン 3口以上コンロ		
その他費用			
入居諸条件	ペット相談 事務所可 楽器等の使用相談 二人可		
保証会社	必須 利用必須		
備考			

情報更新日2026年4月18日

No.0000011913

お問合せ先



埼玉県知事(7)第17042号  
全日本不動産保証協会

**有限会社ヒロックス 大宮東口店**

埼玉県さいたま市大宮区大門町1丁目24-1-1

TEL:048-658-7788 FAX:048-658-7789

E-mail: hirox-higashi@hirox-net.co.jp

URL: http://www.hirox-omiya-higashi-net.co.jp/



携帯サイトから物件詳細を閲覧できます!

取引態様	手数料負担の割合	貸主	借主
仲介先物	手数料配分の割合	元付	客付