

# FOR RENT

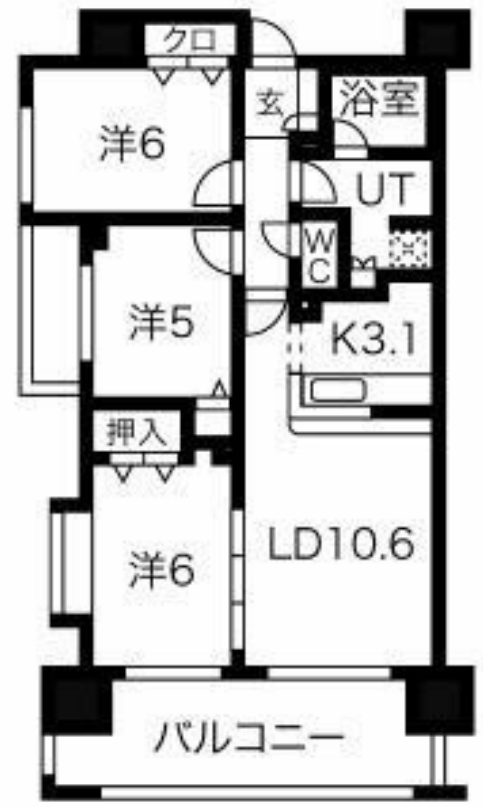
賃料	管理費等
210,000円	25,000円

防犯カメラ 2F以上 オートロック 角住戸

【外観】



【間取り図】



間取り	3LDK		
敷金	1ヶ月	礼金	1ヶ月
敷引/償却金	1ヶ月 -	保証金	-
物件種別	マンション		
建物名・部屋番号	日神パレステージ大宮パルティール 1205号室		
物件所在地	埼玉県さいたま市大宮区下町1丁目79-1		
交通	京浜東北線 大宮(埼玉)駅 徒歩6分 埼京線 大宮(埼玉)駅 徒歩6分		
間取詳細	K(3.1畳)		
構造・規模	鉄筋コンクリート 13階建 12階		
専有面積	67.42㎡	向き	南西
築年月	2006年10月	契約期間	2年
損害保険	有 20,000円 24ヶ月	入居時期	2026年5月中旬予定
駐車場	駐輪場 バイク置き場		
設備	エレベーター 宅配BOX システムキッチン ガスコンロ設置済 3口以上コンロ バス・トイレ別		
その他費用	[一時金] 契約事務手数料: 11,000円 24Hサポート(2年毎): 19,800円 鍵交換費用: 33,000円 [備考] 消臭抗菌費19,800円		
入居諸条件	ペット相談 二人可		
保証会社	必須 その他初回40% 次年度1.4万円~申込によって異なりますのでご確認下さい。		
備考			

図面と現況が異なる場合は現況が優先となります。

間取りの「S」はサービスルーム(納戸)です。

情報更新日2026年4月12日

No.0000011952



埼玉県知事(7)第17042号  
全日本不動産保証協会  
**有限会社ヒロックス 大宮東口店**  
埼玉県さいたま市大宮区大門町1丁目24-1-1  
TEL:048-658-7788 FAX:048-658-7789  
E-mail: hirox-higashi@hirox-net.co.jp  
URL: http://www.hirox-omiyahigashi-net.co.jp/



携帯サイトから物件詳細を閲覧できます!

取引態様	手数料負担の割合	貸主	借主
仲介先物	手数料配分の割合	元付	客付