

# FOR RENT

賃料	管理費等
153,000円	5,000円

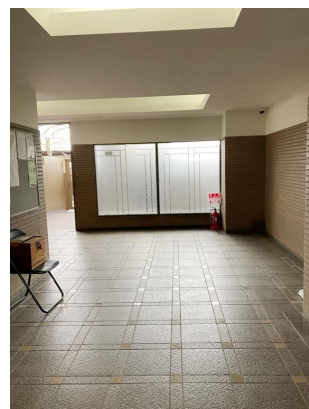
## 暮らす人をやさしく包み込むくつろぎの家

2020年12月浴室、キッチン交換済/室内壁クロス全室貼替済/

【外観】



【間取り図】



図面と現況が異なる場合は現況が優先となります。

間取りの「S」はサービスルーム(納戸)です。

間取り	2LDK		
敷金	2ヶ月	礼金	1ヶ月
敷引/償却金	-	保証金	-
物件種別	マンション		
建物名・部屋番号	ソフィア浦和コトー壱番館 804号室		
物件所在地	埼玉県さいたま市浦和区神明2丁目14-3		
交通	京浜東北線 南浦和駅 徒歩13分 埼京線 武蔵浦和駅 徒歩13分		
間取詳細	LDK(16.1畳) 洋室(6.5畳) 洋室(7.1畳)		
構造・規模	鉄骨鉄筋コンクリート 10階建 8階		
専有面積	71.94㎡	向き	南東
築年月	1996年1月	契約期間	2年
損害保険	有 25,500円 24ヶ月	入居時期	即時
駐車場	無 駐輪場		
設備	エレベーター 宅配BOX システムキッチン ガスコンロ設置済 3口以上コンロ バス・トイレ別		
その他費用	[一時金] リロサボプラス加入料(月額): 2,500円 駐車場登録料1台(利用時のみ): 11,000円 除菌施工料(契約時のみ): 19,800円		
入居諸条件	ペット不可 事務所不可 楽器等の使用相談 法人可		
保証会社	必須 保証会社 要: 初回 賃料総額100% + 月額 賃料総額2% (最低1,000円)		
備考			

情報更新日2026年5月15日

No.0000012282



埼玉県知事(7)第17042号  
全日本不動産保証協会

### 有限会社ヒロックス 大宮東口店

埼玉県さいたま市大宮区大門町1丁目24-1-1  
TEL:048-658-7788 FAX:048-658-7789  
E-mail: hirox-higashi@hirox-net.co.jp  
URL: http://www.hirox-omiyahigashi-net.co.jp/



携帯サイトから物件詳細を閲覧できます!

取引態様	手数料負担の割合	貸主	0%	借主	100%
仲介先物	手数料配分の割合	元付	0%	客付	100%