

FOR RENT

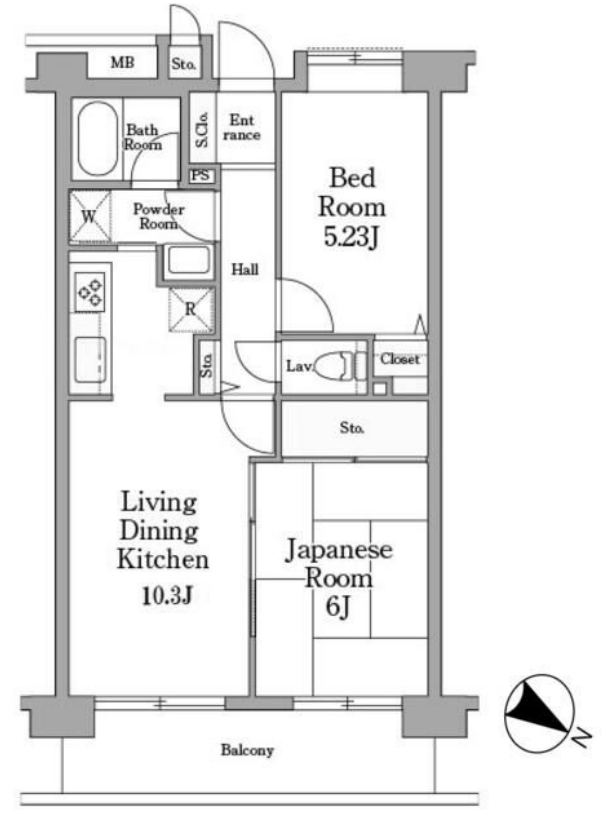
賃料	管理費等
125,000円	8,000円

2 F 以上

【外観】



【間取り図】



図面と現況が異なる場合は現況が優先となります。

間取りの「S」はサービスルーム(納戸)です。

間取り	2LDK		
敷金	1ヶ月	礼金	1ヶ月
敷引/償却金	-	保証金	-
物件種別	マンション		
建物名・部屋番号	ミレニアム北浦和 B406号室		
物件所在地	埼玉県さいたま市浦和区針ヶ谷 1丁目 5-1		
交通	京浜東北線 北浦和駅 徒歩10分 京浜東北線 与野駅 徒歩9分		
間取詳細	LDK(10.3畳) 和室(6畳) 洋室(5.23畳)		
構造・規模	鉄筋コンクリート 5階建 4階		
専有面積	50.05㎡	向き	北東
築年月	2000年2月	契約期間	定期借家契約 2年
損害保険	有 32,000円 24ヶ月	入居時期	2026年6月7日
駐車場			
設備	エレベーター システムキッチン グリル バス・トイレ別 追い焚き風呂 温水洗浄便座 洗面所独立		
その他費用	[一時金] 入居時鍵交換費用: 27,500円 [備考] M-REALプレミアム会費2年19,800円		
入居諸条件			
保証会社	必須 その他当社指定: 初期費用は賃料等の50%、月次保証料は賃料等の1%。保証会社条件有		
備考			

情報更新日2026年6月23日

No.0000012593



埼玉県知事(7)第17042号
全日本不動産保証協会

有限会社ヒロックス 大宮東口店

埼玉県さいたま市大宮区大門町1丁目24-1-1
TEL:048-658-7788 FAX:048-658-7789
E-mail: hirox-higashi@hirox-net.co.jp
URL: http://www.hirox-omiyahigashi-net.co.jp/



携帯サイトから物件詳細を閲覧できます!

取引態様	手数料負担の割合	貸主	借主
仲介先物	手数料配分の割合	元付	客付