

FOR RENT

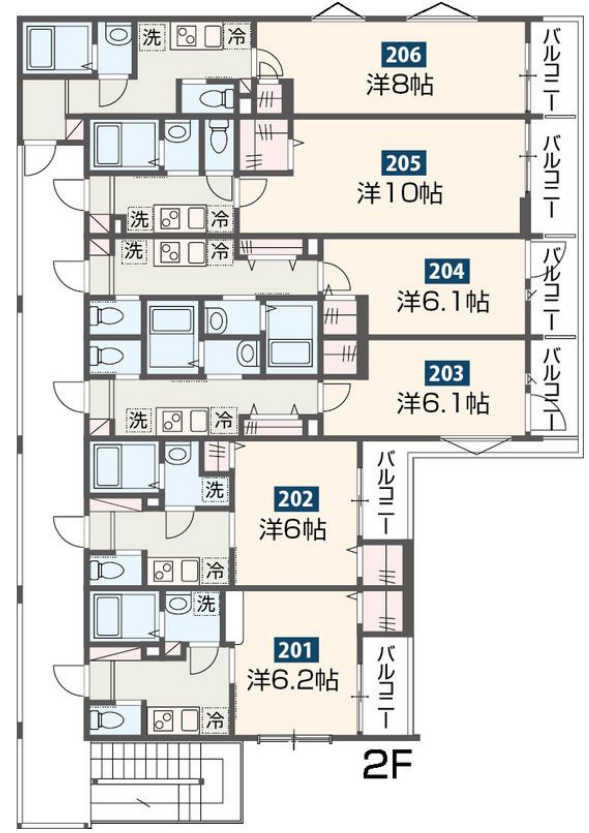
賃料	管理費等
64,000円	5,000円

2F以上 オートロック カードキー 角住戸

【外観】



【間取り図】



図面と現況が異なる場合は現況が優先となります。

間取りの「S」はサービスルーム(納戸)です。

間取り	1K		
敷金	1ヶ月	礼金	無
敷引/償却金	-	保証金	-
物件種別	アパート		
建物名・部屋番号	MELDIA大和田 206号室		
物件所在地	埼玉県さいたま市見沼区大和田町2丁目1167-1		
交通	東武野田線 大和田(埼玉)駅 徒歩5分		
間取詳細			
構造・規模	木造 3階建 2階		
専有面積	26.2㎡	向き	南東
築年月	2024年3月	契約期間	2年
損害保険	有 20,000円 24ヶ月	入居時期	2026年8月上旬
駐車場			
設備	敷地内ゴミ置き場 宅配BOX システムキッチン IHクッキングヒーター パス・トイレ別 追い焚き風呂		
その他費用	[一時金] 24時間サポートシステム: 27,500円		
入居諸条件			
保証会社	必須 利用必須保証会社利用【必須】 弊社所定 初回保証料: 月額総賃料の50% - 年間保証料: 15,000円/年 月間保証料: 880円/月(振替手数料込み) 審査結果次第では上記の限りではございません		
備考			

情報更新日2026年6月23日

No.0000012624



埼玉県知事(7)第17042号
全日本不動産保証協会

有限会社ヒロックス 大宮東口店

埼玉県さいたま市大宮区大門町1丁目24-1-1
TEL:048-658-7788 FAX:048-658-7789
E-mail: hirox-higashi@hirox-net.co.jp
URL: http://www.hirox-omiyahigashi-net.co.jp/



携帯サイトから物件詳細を閲覧できます!

取引態様	手数料負担の割合	貸主	借主
仲介先物	手数料配分の割合	元付	客付