

FOR RENT

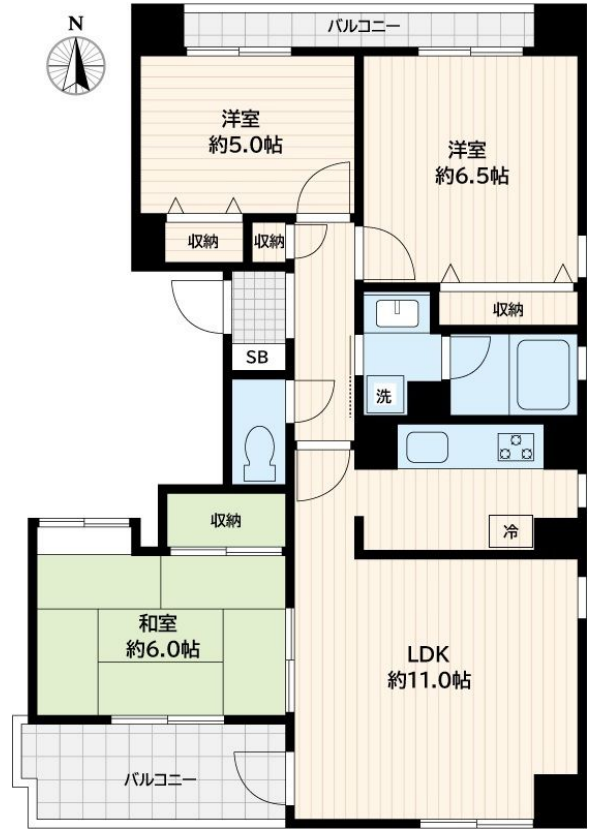
賃料	管理費等
172,000円	8,000円

外壁タイル張り 最上階 2F以上 ダブルロック 角住戸 陽当たり良好

【外観】



【間取り図】



図面と現況が異なる場合は現況が優先となります。

間取りの「S」はサービスルーム(納戸)です。

間取り	3LDK		
敷金	1ヶ月	礼金	1ヶ月
敷引/償却金	-	保証金	-
物件種別	マンション		
建物名・部屋番号	グランファミリエ大宮 302号室		
物件所在地	埼玉県さいたま市大宮区吉敷町4丁目150		
交通	京浜東北線 さいたま新都心駅 徒歩10分 京浜東北線 大宮(埼玉)駅 徒歩20分		
間取詳細			
構造・規模	鉄筋コンクリート 3階建 3階		
専有面積	75.7㎡	向き	南
築年月	1998年3月	契約期間	2年
損害保険	有 23,000円	入居時期	2026年6月中旬
駐車場	有(敷地内) 22000円/月 ~ 駐輪場		
設備	敷地内ゴミ置き場 3口以上コンロ グリル バス・トイレ別 シャワー 温水洗浄便座 洗面台 洗面所独立		
その他費用	[一時金] 鍵交換費用: 38,500円 24時間サポート代(必須・2年毎): 19,800円		
入居諸条件	ペット可 二人可 高齢者相談 子供可		
保証会社	必須 要保証会社加入		
備考			

情報更新日2026年6月12日

No.0000012669



埼玉県知事(7)第17042号
全日本不動産保証協会

有限会社ヒロックス 大宮東口店

埼玉県さいたま市大宮区大門町1丁目24-1-1
TEL:048-658-7788 FAX:048-658-7789
E-mail: hirox-higashi@hirox-net.co.jp
URL: http://www.hirox-omiyahigashi-net.co.jp/



携帯サイトから物件詳細を閲覧できます!

取引態様	手数料負担の割合	貸主	借主
仲介先物	手数料配分の割合	元付	客付