

# FOR RENT

賃料	管理費等
150,000円	0円

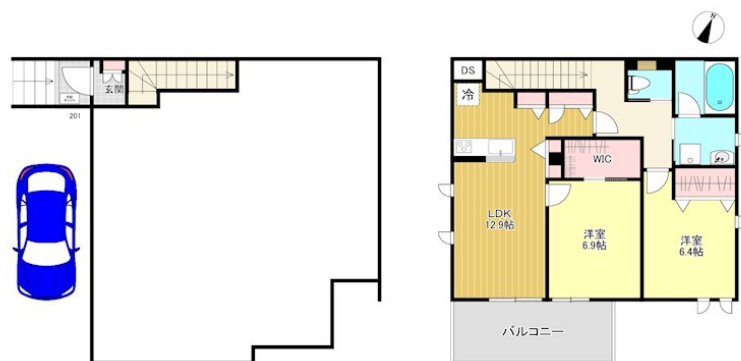
## 積水ハウス施工のペットも飼えるシャーメゾン

最上階,陽当たり良好,防犯カメラ

【外観】



【間取り図】



間取り	2LDK		
敷金	1ヶ月	礼金	1ヶ月
敷引 / 償却金	-	保証金	-
物件種別	アパート		
建物名・部屋番号	リッセ 201号室		
物件所在地	埼玉県さいたま市北区奈良町18-32		
交通	高崎線 宮原駅 徒歩9分 川越線 日進(埼玉)駅 徒歩22分		
間取詳細	LDK(12.9畳) 洋室(6.9畳) 洋室(6.4畳)		
構造・規模	軽量鉄骨 2階建 2階		
専有面積	78.58㎡	向き	
築年月	2024年8月上旬	契約期間	2年
損害保険	有 20,000円	入居時期	相談
駐車場	付(無料)		
設備	3口以上コンロ, 3点給湯, IHクッキングヒーター, TVインターホン, ウォークインクローゼット, エアコ		
その他費用	[一時金] 鍵交換費用: 11,000円 24時間駆け付けサービス: 19,800円 ムシ駆除: 19,250円 [備考] ・ペット飼育の場合(小型犬又は猫1匹まで): 敷金+1ヶ月		
入居諸条件	ペット可 事務所不可 楽器等の使用不可 性別不問		
保証会社	必須(日本賃貸保証) 初回保証料: 総賃料の50% 継続: 1年毎10,000円		
備考			

図面と現況が異なる場合は現況が優先となります。

間取りの「S」はサービスルーム(納戸)です。

情報更新日2025年12月5日

No.0000005024

お問合せ先



埼玉県知事(7)第17042号  
全日本不動産協会

有限会社ヒロックス 大宮店

埼玉県さいたま市北区宮原町3丁目226-3  
TEL:048-660-5588 FAX:048-660-5598  
E-mail: hirox@hirox-net.co.jp  
URL: http://www.hirox-net.co.jp/



携帯サイトから物件詳細を閲覧できます!

取引態様	手数料負担の割合	貸主	0%	借主	100%
仲介元付(専任)	手数料配分の割合	元付	0%	客付	100%