

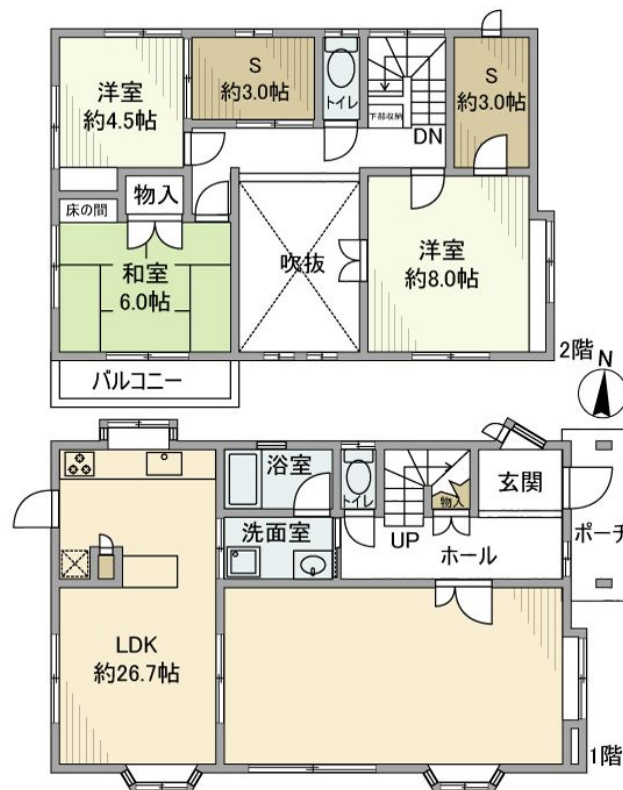
FOR RENT

| 賃料 | 管理費等 |
|----------|------|
| 150,000円 | 0円 |

【外観】



【間取り図】



図面と現況が異なる場合は現況が優先となります。

間取りの「S」はサービスルーム(納戸)です。

| 間取り | 3SLDK | | |
|----------|--|------|-----------|
| 敷金 | 2ヶ月 | 礼金 | 1ヶ月 |
| 敷引 / 償却金 | - | 保証金 | - |
| 物件種別 | 戸建 | | |
| 建物名・部屋番号 | 緑丘戸建 | | |
| 物件所在地 | 埼玉県上尾市緑丘5丁目6-1 | | |
| 交通 | 高崎線 北上尾駅 徒歩11分 | | |
| 間取詳細 | | | |
| 構造・規模 | 木造 2階建 1-2階 | | |
| 専有面積 | 117.58㎡ | 向き | 南 |
| 築年月 | 1990年3月 | 契約期間 | 定期借家契約 3年 |
| 損害保険 | 有 25,500円 24ヶ月 | 入居時期 | 相談 |
| 駐車場 | | | |
| 設備 | 3口以上コンロ, TVインターホン, インターホン, エアコン, オートバス, カウンターキッチン, ガスコンロ | | |
| その他費用 | | | |
| 入居諸条件 | | | |
| 保証会社 | 必須 利用必須 | | |
| 備考 | | | |

情報更新日2026年2月3日

No.0000011033

お問合せ先



埼玉県知事(7)第17042号
全日本不動産協会

有限会社ヒロックス 大宮店

埼玉県さいたま市北区宮原町3丁目226-3

TEL:048-660-5588

FAX:048-660-5598

E-mail: hirox@hirox-net.co.jp

URL: http://www.hirox-net.co.jp/



携帯サイトから物件詳細を閲覧できます！

| 取引態様 | 手数料負担の割合 | 貸主 | 借主 |
|------|----------|----|----|
| 仲介先物 | 手数料配分の割合 | 元付 | 客付 |