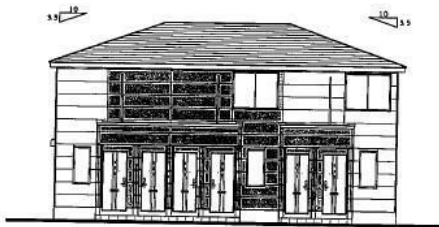


賃料	管理費等
76,700円	4,000円

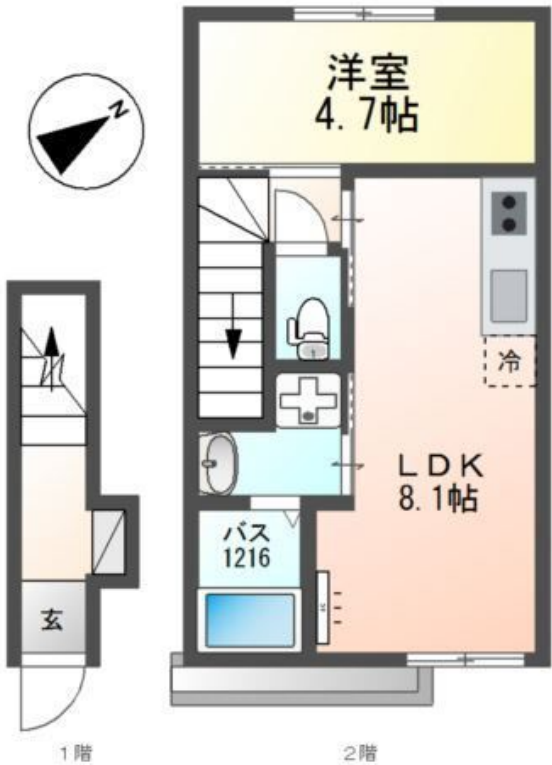
防犯カメラ

【外観】



南東 立面図 S=1:100

【間取り図】



間取り	1LDK		
敷金	1ヶ月	礼金	1ヶ月
敷引/償却金	-	保証金	-
物件種別	アパート		
建物名・部屋番号	コンフォール・エメ 202号室		
物件所在地	埼玉県さいたま市北区本郷町1085-2		
交通	ニューシャトル 東宮原駅 徒歩11分		
間取詳細			
構造・規模	木造 2階建 2階		
専有面積	35.04㎡	向き	南東
築年月	2026年4月	契約期間	2年
損害保険		入居時期	2026年5月上旬
駐車場	有(敷地内) 12100円/月~		
設備	2口コンロ, B S, T Vインターホン, インターホン, エアコン, ガス給湯, システムキッチン, シャワー, シ		
その他費用	[備考] 消毒施工料(当社扱)17,050円		
入居諸条件			
保証会社	必須 利用必須10,000円/入居時、以降は月額賃料の1%/毎月(入居期間中)		
備考			

図面と現況が異なる場合は現況が優先となります。

間取りの「S」はサービスルーム(納戸)です。

情報更新日2026年4月3日

No.0000011809



埼玉県知事(7)第17042号
 全日本不動産協会
有限会社ヒロックス 大宮店
 埼玉県さいたま市北区宮原町3丁目226-3
 TEL:048-660-5588 FAX:048-660-5598
 E-mail: hirox@hirox-net.co.jp
 URL: http://www.hirox-net.co.jp/



携帯サイトから物件詳細を閲覧できます!

取引態様	手数料負担の割合	貸主	借主
仲介先物	手数料配分の割合	元付	客付