

# FOR RENT

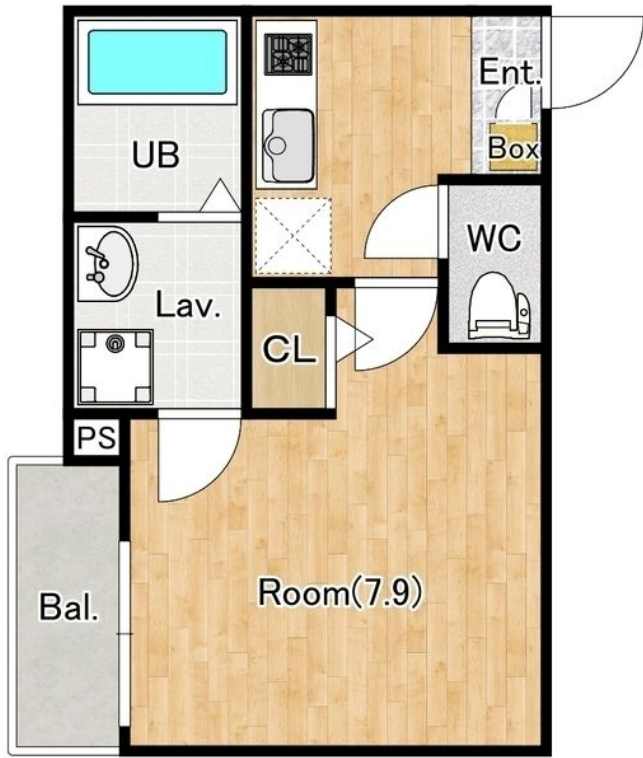
賃料	管理費等
65,000円	5,000円

2F以上,角住戸

【外観】



【間取り図】



間取り	1K		
敷金	無	礼金	6.5万円
敷引/償却金	-	保証金	-
物件種別	アパート		
建物名・部屋番号	ジメゾン埼玉本郷町 103号室		
物件所在地	埼玉県さいたま市北区本郷町9-18-1		
交通	ニューシャトル 今羽駅 徒歩9分 高崎線 宮原駅 徒歩21分		
間取詳細			
構造・規模	木造 3階建 1階		
専有面積	25.01㎡	向き	北
築年月	2025年6月	契約期間	2年
損害保険	有 20,000円	入居時期	2026年6月下旬
駐車場			
設備	B S, C S, T Vインターホン, インターホン, システムキッチン, シューズボックス, ネット使用料不要, 温		
その他費用	[一時金] カギ交換代: 30,800円 [備考] スマイルサポート1,100円		
入居諸条件			
保証会社	必須 利用必須初回加入料月額50% 更新料 11,000円/年		
備考			

図面と現況が異なる場合は現況が優先となります。

間取りの「S」はサービスルーム(納戸)です。

情報更新日2026年4月26日

No.0000011868



埼玉県知事(7)第17042号  
全日本不動産協会

## 有限会社ヒロックス 大宮店

埼玉県さいたま市北区宮原町3丁目226-3  
TEL:048-660-5588 FAX:048-660-5598  
E-mail: hirox@hirox-net.co.jp  
URL: http://www.hirox-net.co.jp/



携帯サイトから物件詳細を閲覧できます!

取引態様	手数料負担の割合	貸主	借主
仲介先物	手数料配分の割合	元付	客付