

# FOR RENT

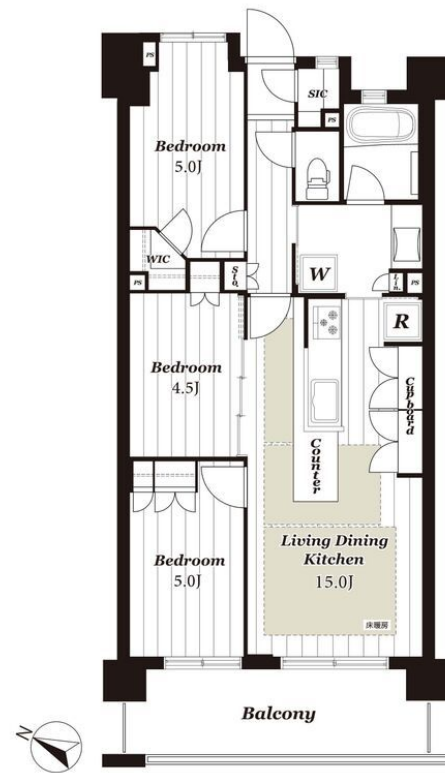
賃料	管理費等
178,000円	10,000円

2F以上,オートロック,オートロック,角住戸,最上階,陽当たり良好,分譲タイプ

【外観】



【間取り図】



図面と現況が異なる場合は現況が優先となります。

間取りの「S」はサービスルーム(納戸)です。

間取り	3LDK		
敷金	1ヶ月	礼金	1ヶ月
敷引/償却金	-	保証金	-
物件種別	マンション		
建物名・部屋番号	ルピアコート西大宮ステーションビュー 7階部分号室		
物件所在地	埼玉県さいたま市西区指扇3 6 5 8		
交通	川越線 西大宮駅 徒歩2分		
間取詳細			
構造・規模	鉄筋コンクリート 7階建 7階		
専有面積	65.09㎡	向き	南西
築年月	2019年1月	契約期間	2年
損害保険	有 24,500円 24ヶ月	入居時期	即時
駐車場	駐輪場 バイク置き場		
設備	24時間換気システム, 3口以上コンロ, TVインターホン, インターホン, ウォークインクローゼット, エア		
その他費用	[一時金] 24時間サポート費用: 1,100円		
入居諸条件	ペット相談		
保証会社	必須 要保証会社加入初回保証料: 総賃料の50%・月次保証料1%		
備考			

情報更新日2026年4月5日

No.0000011869

お問合せ先



埼玉県知事(7)第17042号  
全日本不動産協会

有限会社ヒロックス 大宮店

埼玉県さいたま市北区宮原町3丁目226-3  
TEL:048-660-5588 FAX:048-660-5598  
E-mail: hirox@hirox-net.co.jp  
URL: http://www.hirox-net.co.jp/



携帯サイトから物件詳細を閲覧できます!

取引態様	手数料負担の割合	貸主	借主
仲介先物	手数料配分の割合	元付	客付