

賃料	管理費等
124,000円	0円

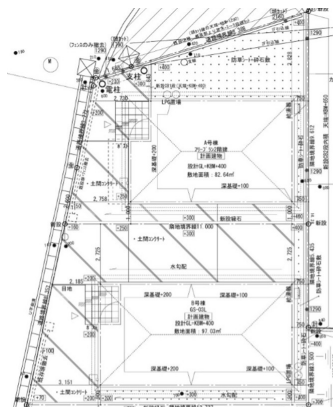
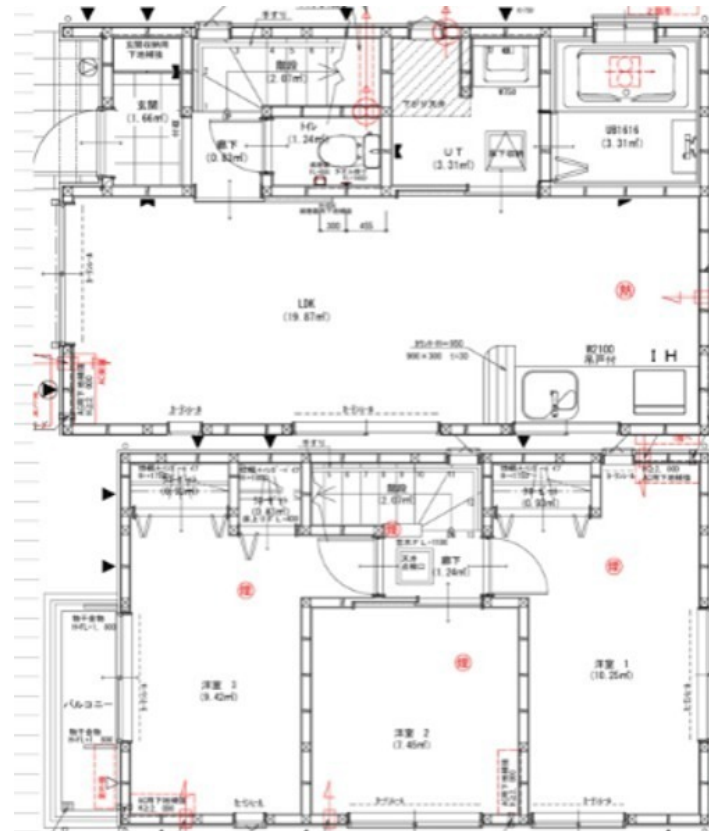
内見予約は『いい生活square』からご予約下さ

2面採光,ディンプルキー,電子キー

【外観】



【間取り図】



図面と現況が異なる場合は現況が優先となります。

間取りの「S」はサービスルーム(納戸)です。

間取り	3LDK		
敷金	1ヶ月	礼金	1ヶ月
敷引/償却金	-	保証金	-
物件種別	戸建		
建物名・部屋番号	グランソフィアニューパークサイド A -号室		
物件所在地	埼玉県上尾市小敷谷958-5		
交通	高崎線 北上尾駅 徒歩44分 湘南新宿ライン 北上尾駅 徒歩44分		
間取詳細			
構造・規模	木造 2階建 1-2階		
専有面積	65.41㎡	向き	西
築年月	2026年7月31日	契約期間	2年
損害保険	有 18,000円	入居時期	2026年8月上旬予定
駐車場	付(無料) 1台駐車可		
設備	3口以上コンロ, 3点給湯, IHクッキングヒーター, TVインターホン, エアコン, オートバス, グリル, ク		
その他費用	[一時金] ホームマイスター24: 16,500円 [月次費用] スマートキー利用料: 1,650円		
入居諸条件	ペット不可 事務所可 法人可		
保証会社	必須 ジェイリース: 初回保証料: 総賃料の100%、継続保証料: 1年毎に総賃料の15%		
備考			

情報更新日2026年6月13日

No.0000012692



埼玉県知事(7)第17042号
全日本不動産協会

有限会社ヒロックス 大宮店

埼玉県さいたま市北区宮原町3丁目226-3
TEL:048-660-5588 FAX:048-660-5598
E-mail: hirox@hirox-net.co.jp
URL: http://www.hirox-net.co.jp/



携帯サイトから物件詳細を閲覧できます!

取引態様	手数料負担の割合	貸主	0%	借主	100%
仲介先物	手数料配分の割合	元付	0%	客付	100%