

賃料	管理費等
153,000円	10,000円

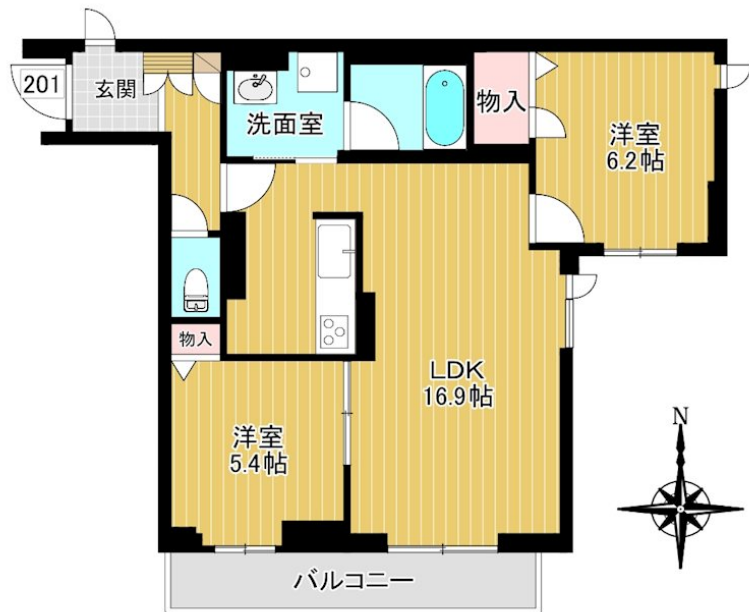
TVモニターホン・オートロックシステム・ディン

鉄道博物館駅から徒歩11分の好立地です！

【外観】



【間取り図】



間取り	2LDK		
敷金	無	礼金	2ヶ月
敷引/償却金	-	保証金	-
物件種別	マンション		
建物名・部屋番号	クラリエール 301号室		
物件所在地	埼玉県さいたま市大宮区大成町 3丁目430		
交通	ニューシャトル 鉄道博物館駅 徒歩10分 東武野田線 北大宮駅 徒歩16分		
間取詳細	LDK(16.9畳) 洋室(6.2畳) 洋室(5.4畳)		
構造・規模	鉄骨 3階建 3階		
専有面積	63.75㎡	向き	
築年月	2026年7月下旬	契約期間	2年
損害保険	有	入居時期	2026年8月上旬
駐車場	無		
設備	3口以上コンロ, 3点給湯, CATV, IHクッキングヒーター, TVインターホン, エアコン全室, エコジョ		
その他費用	[一時金] ハウスクリーニング費用: 88,440円 スマートロック設定費用: 16,500円 [月次費用] シャーメゾンライフSUPPORT24: 1,320円		
入居諸条件	ペット不可 事務所不可 楽器等の使用不可 二人可		
保証会社	必須 (オリコフォレントインシュア) 初回引落時: 33,000円 毎月の保証料: 総賃料の2%		
備考	人気の新築シャーメゾン!! 高遮音床システムで上下階に響く音を大幅に軽減! ZEH(ネット・ゼロ・エネルギー・ハウス)設備による省エネ化で光熱費を軽減!! 解約告知2ヵ月前、及び解約時月割り精算		

図面と現況が異なる場合は現況が優先となります。

間取りの「S」はサービスルーム(納戸)です。

情報更新日2026年6月14日

No.0000011554



埼玉県知事(7)第17042号  
全日本不動産保証協会  
**有限会社ヒロックス 大宮西口店**  
埼玉県さいたま市大宮区桜木町 4丁目751-1  
TEL:048-640-5577 FAX:048-640-5578  
E-mail: hirox-nishi@hirox-net.co.jp  
URL: https://hirox-net.co.jp/



携帯サイトから物件詳細を閲覧できます！

取引態様	手数料負担の割合	貸主	0%	借主	100%
仲介元付(専任)	手数料配分の割合	元付	0%	客付	100%