

# FOR RENT

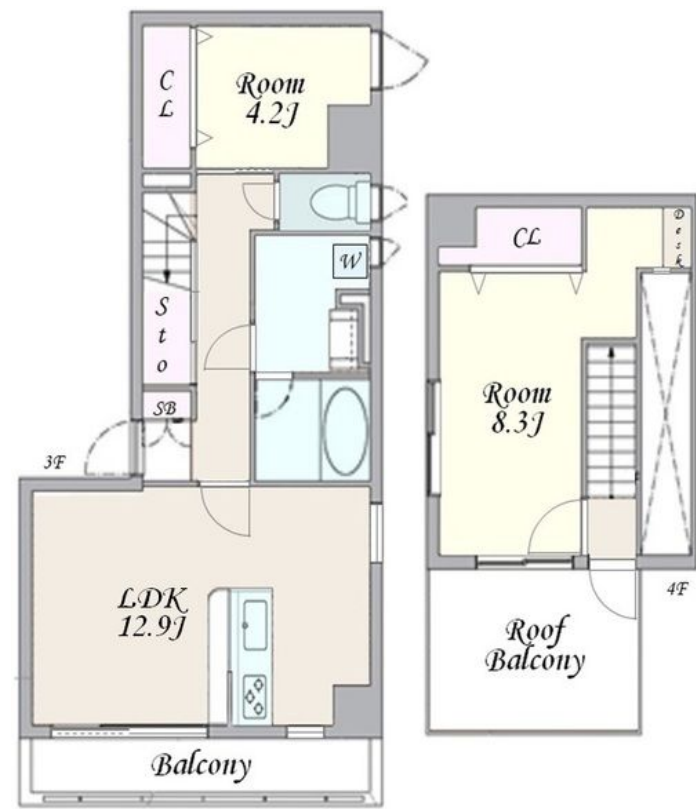
賃料	管理費等
150,000円	4,500円

防犯カメラ 閑静な住宅街 最上階 2F以上 オートロック ディンプルキー メゾネット 角住戸

【外観】



【間取り図】



図面と現況が異なる場合は現況が優先となります。

間取りの「S」はサービスルーム(納戸)です。

間取り	2LDK		
敷金	1ヶ月	礼金	1ヶ月
敷引/償却金	-	保証金	-
物件種別	マンション		
建物名・部屋番号	グリュック 305号室		
物件所在地	埼玉県さいたま市桜区中島1丁目2-1-2 1		
交通	埼京線 南与野駅 徒歩10分 埼京線 中浦和駅 徒歩24分		
間取詳細			
構造・規模	鉄筋コンクリート 4階建 3階		
専有面積	68.54㎡	向き	東
築年月	2013年11月	契約期間	2年
損害保険	有 900円	入居時期	2026年6月下旬
駐車場	有(敷地内) 8000円/月~ 駐輪場		
設備	敷地内ゴミ置き場 システムキッチン カウンターキッチン 3口以上コンロ IHクッキングヒーター		
その他費用	[一時金] ライフサポート24: 990円 鍵交換代: 22,000円 Wi-Fi開設料: 16,500円 [備考] 家財保険に加入月々900~1,400円のお支払いとなり、審査結果によっては契約時16,000~26,000円お支払いいただきます。		
入居諸条件	二人可 子供可		
保証会社	必須 利用必須【指定保証会社: 株式会社エゴスカード】 契約時保証料: 月額支払い総賃料等の50%、月次保証料: 月額800円要。(引落手数料不要) 審査結果により保証会社・保証料等が異なる場合		
備考			

情報更新日2026年6月14日

No.0000012081



埼玉県知事(7)第17042号  
全日本不動産保証協会  
**有限会社ヒロックス 大宮西口店**  
埼玉県さいたま市大宮区桜木町4丁目751-1  
TEL:048-640-5577 FAX:048-640-5578  
E-mail: hirox-nishi@hirox-net.co.jp  
URL: https://hirox-net.co.jp/



携帯サイトから物件詳細を閲覧できます!

取引態様	手数料負担の割合	貸主	借主
仲介先物	手数料配分の割合	元付	客付