

賃料	管理費等
138,000円	10,000円

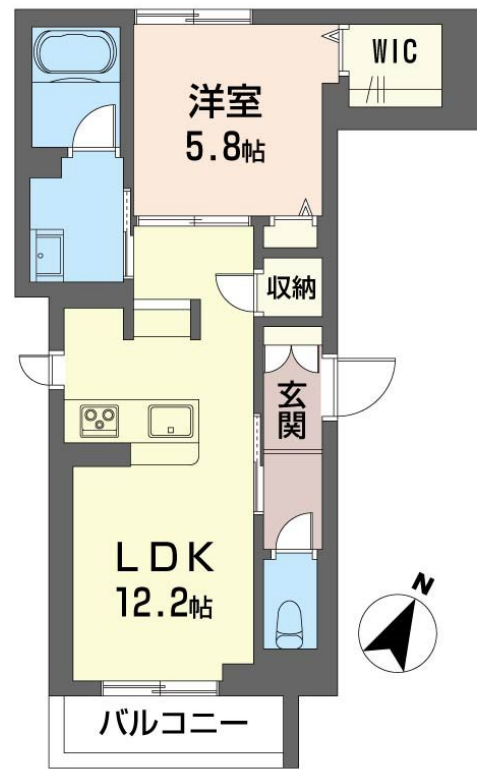
## 人気の新築シャーメゾン！

大宮駅から徒歩12分の好立地です！  
人気の新築シャーメゾン！

【外観】



【間取り図】



図面と現況が異なる場合は現況が優先となります。

間取りの「S」はサービスルーム(納戸)です。

間取り	1LDK		
敷金	無	礼金	2ヶ月
敷引/償却金	-	保証金	-
物件種別	マンション		
建物名・部屋番号	エスコート 201号室		
物件所在地	埼玉県さいたま市大宮区桜木町3丁目113-2		
交通	埼京線 大宮(埼玉)駅 徒歩12分 京浜東北線 大宮(埼玉)駅 徒歩12分		
間取詳細	LDK(12.2畳) 洋室(5.8畳)		
構造・規模	鉄骨 3階建 2階		
専有面積	46.41㎡	向き	南
築年月	2026年12月上旬	契約期間	2年
損害保険	有	入居時期	2026年12月中旬
駐車場	無 駐輪場		
設備	都市ガス、オートロック、宅配box、防犯カメラ、防犯ガラス、インターネット無料(wifi付)などの設		
その他費用	[一時金] クリーニング費用：73,150円 スマートロック設定費用：16,500円 [月次費用] シャーメゾンライフsupport24：1,320円		
入居諸条件	ペット不可 事務所不可 楽器等の使用不可 二人可		
保証会社	必須(オリコフォレントインシュア) 初回引落時：33,000円 月額保証料：総賃料の2%		
備考	・解約告知2ヶ月前及び解約時月割精算 ・電力会社との太陽光発電設備の売電契約には、賃貸借契約による賃借開始後、手続きに一定の期間を要します。賃借人が売電収入を受領できるのは、賃貸借契約締結後6か月以上先になる場合があります。		

情報更新日2026年6月14日

No.0000012102



埼玉県知事(7)第17042号  
全日本不動産保証協会

### 有限会社ヒロックス 大宮西口店

埼玉県さいたま市大宮区桜木町4丁目751-1  
TEL:048-640-5577 FAX:048-640-5578  
E-mail: hirox-nishi@hirox-net.co.jp  
URL: https://hirox-net.co.jp/



携帯サイトから物件詳細を閲覧できます！

取引態様	手数料負担の割合	貸主	0%	借主	100%
	手数料配分の割合	元付	0%	客付	100%