

FOR RENT

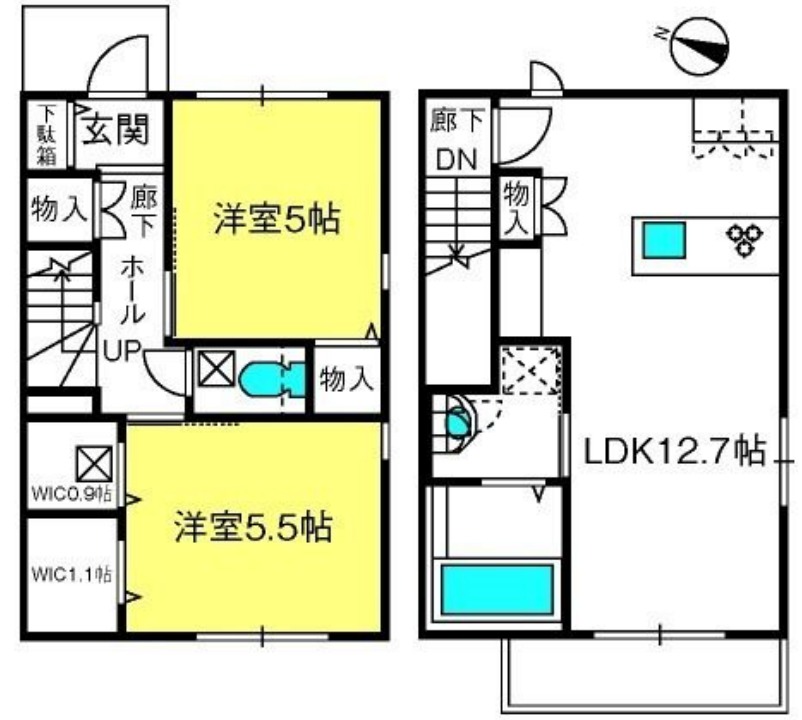
賃料	管理費等
137,000円	8,000円

メゾネット 角住戸

【外観】



【間取り図】



間取り	2LDK		
敷金	1ヶ月	礼金	1.5ヶ月
敷引/償却金	-	保証金	-
物件種別	マンション		
建物名・部屋番号	豆柴荘 101号室		
物件所在地	埼玉県さいたま市大宮区桜木町4丁目522-2		
交通	埼京線 北与野駅 徒歩15分 京浜東北線 大宮(埼玉)駅 徒歩21分		
間取詳細			
構造・規模	鉄骨 2階建 1階		
専有面積	64.94㎡	向き	南西
築年月	2021年7月	契約期間	2年
損害保険	有 15,400円 24ヶ月	入居時期	2026年6月中旬
駐車場	駐輪場		
設備	敷地内ゴミ置き場 宅配BOX システムキッチン カウンターキッチン 3口以上コンロ バス・トイレ別		
その他費用	[一時金] 鍵交換費用: 25,300円 [備考] My Concier Club/2年: 18000円		
入居諸条件	ペット相談 事務所不可 楽器等の使用不可 二人可		
保証会社	必須 利用必須初回時毎月支払額の50% 2年毎に2万円		
備考			

図面と現況が異なる場合は現況が優先となります。

間取りの「S」はサービスルーム(納戸)です。

情報更新日2026年6月11日

No.0000012659



埼玉県知事(7)第17042号
全日本不動産保証協会

有限会社ヒロックス 大宮西口店

埼玉県さいたま市大宮区桜木町4丁目751-1
TEL:048-640-5577 FAX:048-640-5578
E-mail: hirox-nishi@hirox-net.co.jp
URL: https://hirox-net.co.jp/



携帯サイトから物件詳細を閲覧できます!

取引態様	手数料負担の割合	貸主	借主
仲介先物	手数料配分の割合	元付	客付