

FOR RENT

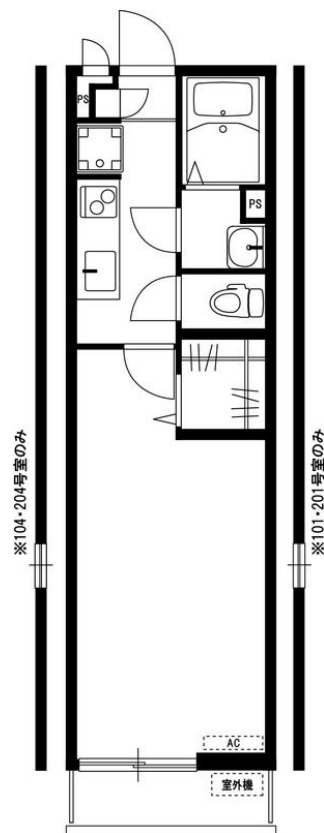
賃料	管理費等
69,000円	4,000円

最上階 2F以上 オートロック

【外観】



【間取り図】



図面と現況が異なる場合は現況が優先となります。

間取りの「S」はサービスルーム(納戸)です。

間取り	1K		
敷金	無	礼金	1ヶ月
敷引/償却金	-	保証金	-
物件種別	アパート		
建物名・部屋番号	リブリ・ドミール 202号室		
物件所在地	埼玉県さいたま市大宮区大成町3丁目443-9		
交通	京浜東北線 大宮(埼玉)駅 徒歩21分 東武野田線 北大宮駅 徒歩17分		
間取詳細			
構造・規模	木造 2階建 2階		
専有面積	26.08㎡	向き	西
築年月	2013年3月	契約期間	定期借家契約 2年
損害保険	有 19,000円	入居時期	2026年7月中旬
駐車場	駐輪場		
設備	宅配BOX システムキッチン 2口コンロ パス・トイレ別 浴室乾燥 シャワー 温水洗浄便座 洗面台		
その他費用	[一時金] 消毒費: 16,500円 鍵交換費用: 24,200円 クリーニング費用: 55,000円 [備考] リブリクラブ会員費(2年間): 契約時 7,700円(内税)		
入居諸条件	ペット不可 事務所不可 楽器等の使用不可 法人可		
保証会社	必須 利用必須保証人代行会社名: 株式会社スマートクレジット(プランP) 基本料: 月額支払合計の100%、月額料: 月額支払合計の1.1%、口振手数料: 330円/月		
備考			

情報更新日2026年6月13日

No.0000012677

お問合せ先



埼玉県知事(7)第17042号
全日本不動産保証協会

有限会社ヒロックス 大宮西口店

埼玉県さいたま市大宮区桜木町4丁目751-1

TEL:048-640-5577

FAX:048-640-5578

E-mail: hirox-nishi@hirox-net.co.jp

URL: https://hirox-net.co.jp/



携帯サイトから物件詳細を閲覧できます!

取引態様	手数料負担の割合	貸主	借主
仲介先物	手数料配分の割合	元付	客付