

# FOR RENT

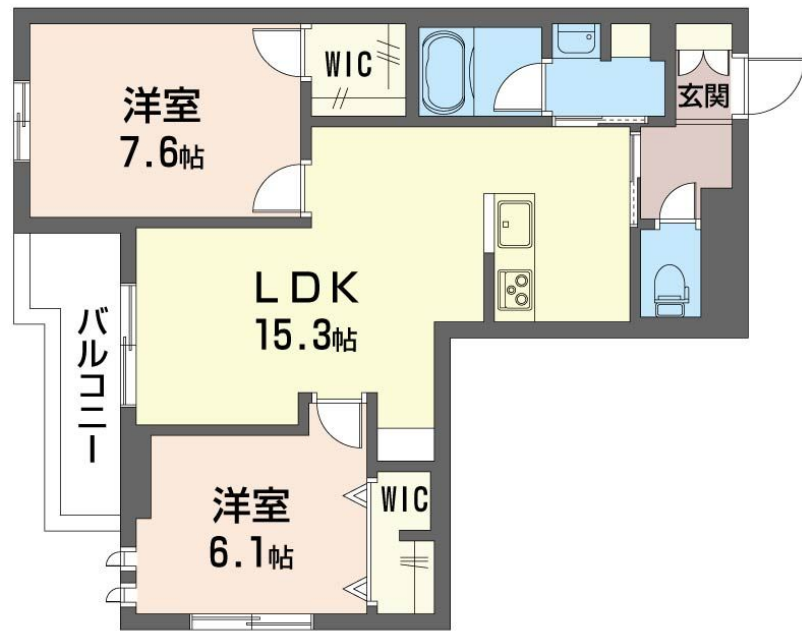
賃料	管理費等
176,000円	10,000円

防犯カメラ 2F以上 オートロック 角住戸

【外観】



【間取り図】



間取り	2LDK		
敷金	無	礼金	1ヶ月
敷引/償却金	-	保証金	-
物件種別	マンション		
建物名・部屋番号	ポヌール新都心 203号室		
物件所在地	埼玉県さいたま市中央区本町西5丁目1-8		
交通	埼京線 北与野駅 徒歩15分		
間取詳細	LDK(15.3畳) 洋室(7.6畳) 洋室(6.1畳)		
構造・規模	鉄骨 3階建 2階		
専有面積	65.39㎡	向き	南東
築年月	2024年3月	契約期間	2年
損害保険	有	入居時期	2026年7月中旬
駐車場	有(敷地内) 13200円/月 ~ 駐輪場		
設備	エレベーター 敷地内ゴミ置き場 宅配BOX 対面式キッチン カウンターキッチン 3口以上コンロ		
その他費用	[一時金] クリーニング代: 93,500円 スマートロック設定費用: 16,500円 [月次費用] シャーメゾンライフSUPPORT24: 1,320円		
入居諸条件	ペット不可 事務所不可 楽器等の使用不可 二人可		
保証会社	必須 積水ハウスシャーメゾンパートナーズの保証人不要プラン『らくらくパートナー』に加入が必要です。[新規契約時]事務手数料: 33,000円(税込)、[毎月]保証料: 月額賃料等の2% 解約告知2カ月及び解約時月割精算		
備考			

図面と現況が異なる場合は現況が優先となります。

間取りの「S」はサービスルーム(納戸)です。

情報更新日2026年6月26日

No.0000012798



埼玉県知事(7)第17042号  
全日本不動産保証協会  
**有限会社ヒロックス 大宮西口店**  
埼玉県さいたま市大宮区桜木町4丁目751-1  
TEL:048-640-5577 FAX:048-640-5578  
E-mail: hirox-nishi@hirox-net.co.jp  
URL: https://hirox-net.co.jp/



携帯サイトから物件詳細を閲覧できます!

取引態様	手数料負担の割合	貸主	借主
仲介先物	手数料配分の割合	元付	客付